

至近に東名高速や圏央道があり、交通利便性の高い好立地！

阪急阪神エクスプレス 座間国際ロジスティクスセンターのご案内

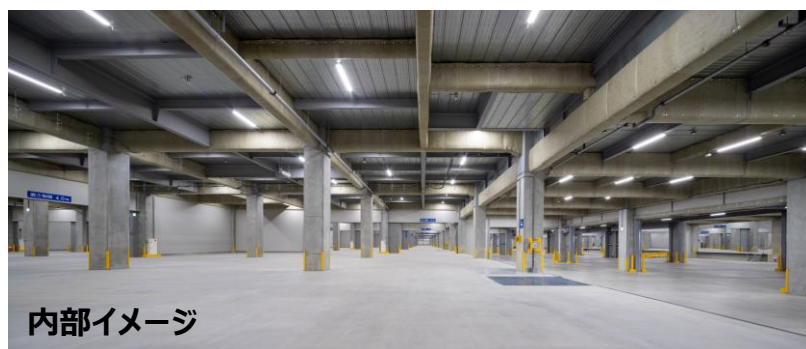
在庫管理から梱包・検品・配送まで、一貫対応の総合拠点



1. 倉庫概要

施設住所	神奈川県座間市栗原493-5
取扱商品例	自動車部品、危険物など
対応可能業務	デバンニング、仕分け、梱包、検品、キッティングなど
詳細	https://www.hh-express.com/jp/logistics/warehouse/

2. 一般倉庫のご紹介



構造・階数	地上2階・鉄骨造・免震構造
保管対象貨物	一般貨物のみ（常温）
延床面積	2,080.53坪

最大1500坪

販売可能！

事務所・駐車場
ご用意できます



お問い合わせはこちら

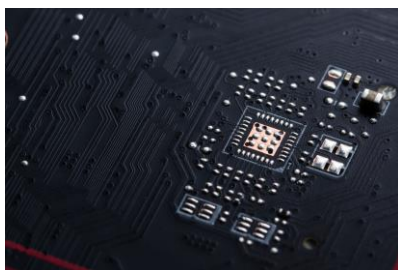


3.取扱商品例



自動車
Automobiles

EV等の次世代モビリティの普及で急速な変化を遂げる自動車業界。原材料や部材の調達、KD部品、補用部品や完成車輸送など、様々なニーズに合わせて、迅速かつ柔軟に自動車物流をトータルコーディネートします。



エレクトロニクス
Electronics

高付加価値な電子部品や半導体関連の貨物の取扱には専門的な知識と経験が要求されます。当社では経験豊富なスタッフが車両手配、集荷、梱包など多岐に渡る工程で細心の注意を払い製品の品質を守りながら、ハイテク産業のサプライチェーンを支えています。



第4類危険物
Hazardous Materials

第4類危険物には、ガソリン、アルコール、灯油など、蒸気が空気と混ざると爆発の危険を伴う液体が含まれます。

取り扱いには専門知識と資格が必要であり、厳格な安全対策を講じております。

当社は法令を遵守し、危険物を安全かつ確実に取り扱います。

4.当社初の危険物倉庫



危険物倉庫外観



内部イメージ

当倉庫では、法令に基づき危険物保安監督者を配置し、危険物の取り扱いにおける安全管理体制を敷いています。

日々の点検・監視・教育を徹底し、万が一の事態にも迅速かつ的確に対応できる体制が整っています。

・防災設備を完備

・法令遵守

・リスク管理の徹底

・全体マップ°



・近隣マップ°

