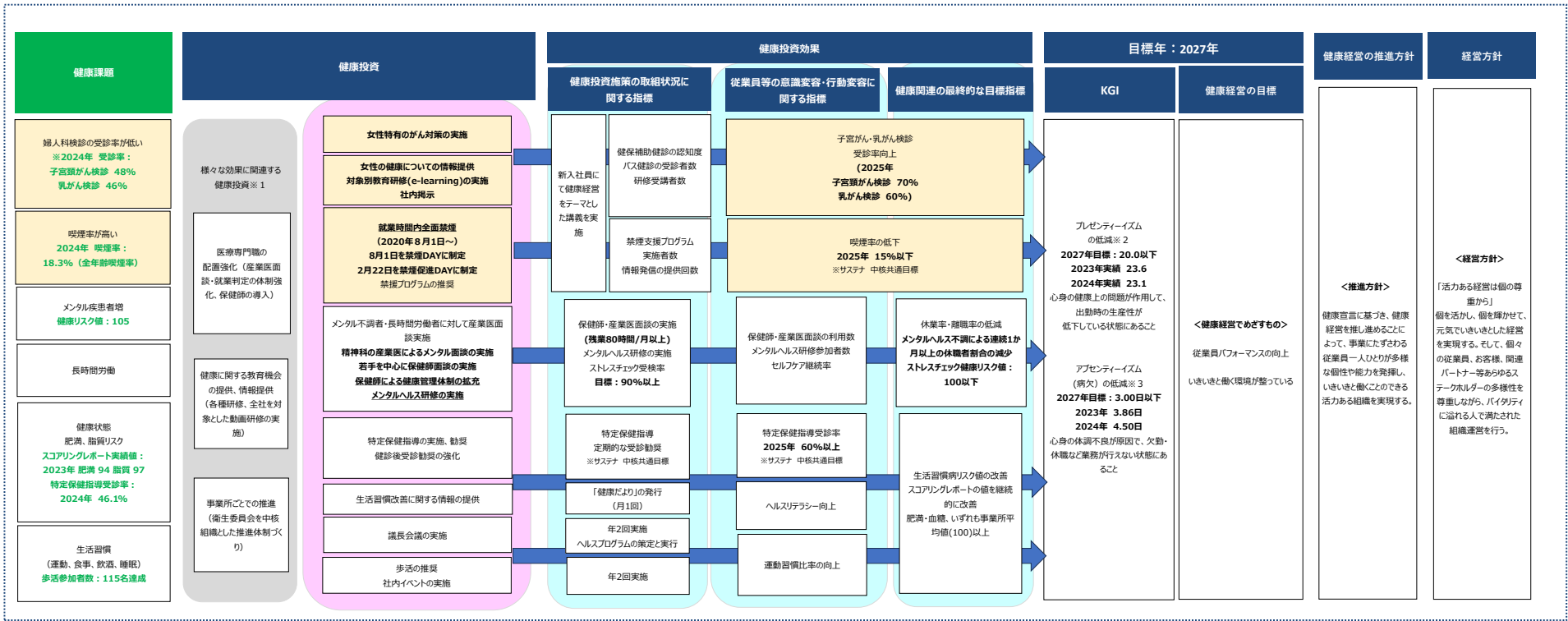


【2026年度 HEX健康経営戦略マップ】



※1 基本的に「健康投資」と「健康投資施策の取組状況に関する指標」は1対1で対応する。しかし、中には複数の「健康投資施策の取組状況に関する指標」に対応する「健康投資」も存在するため、そのような「健康投資」を「様々な効果に関連する健康投資」とする。

※2 東大1項目をストレスチェックに組み入れ、2023年度（従業員1064名対象、回答率89.5%）と2024年度（従業員1068名対象、回答率88.5%）実施。

※3 正社員784名（2025年3月31日時点）の平均休業日数を算出。

社会的価値
 物流事業を通じて、将来にわたり世界に貢献し続ける

企業価値
 一人ひとりが個を尊重し健康で生き生きと輝くことが
 将来に誇り世界に貢献する事業基盤となる