

◆ News Release ◆

各 位

株式会社阪急阪神エクスプレス

---

**代表取締役人事および業務組織の一部改編、  
役員・部室長人事について**

---

阪急阪神エクスプレスでは、2026 年 4 月 1 日付の代表取締役の異動および業務組織の一部改編を行うとともに、取締役人事ならびに執行役員・部室長人事を決定しましたので、下記の通りお知らせします。なお、代表取締役および取締役の選任に関しては、4 月 1 日付の臨時株主総会および総会終了後の取締役会で決定される予定です。

記

◆代表取締役人事

取締役会長

谷村 和宏(たにむら かずひろ) (現・代表取締役 取締役社長)

代表取締役 取締役社長

吉本 敏(よしもと さとし) (現・取締役 常務執行役員)

(以上、2026 年 4 月 1 日付)

【理由】

阪急阪神エクスプレスは、「長期ビジョン 2025」の目標年度が終了することから、昨年策定した「長期経営構想」の実現に向けて新体制で臨むこととします。

## 経 歴 書

氏 名 谷 村 和 宏 (たにむら かずひろ)

生年月日 1960年3月13日生(65歳)

出身地 兵庫県

### 略 歴

1983年	3月	信州大学経済学部卒業	
1983年	4月	株式会社阪急交通社(現株式会社阪急阪神エクスプレス)に入社	
2011年	4月	株式会社阪急阪神エクスプレス 西日本営業本部第一営業部長	
2014年	4月	執行役員(西日本営業本部長)	
2016年	4月	取締役執行役員(東日本営業本部長)	
2017年	4月	取締役執行役員(東日本営業本部長兼第一営業部長)	
2018年	4月	代表取締役取締役社長	(現在)
2018年	6月	東京通関業会 理事(総務委員会 委員長)	(現在)
2023年	6月	一般社団法人航空貨物運送協会(JAFA) 副会長	(現在)

※株式会社阪急交通社は2008年4月1日付で会社分割を行い、国際輸送事業を株式会社阪急エクスプレスに、旅行事業を(新)株式会社阪急交通社に承継し、株式会社阪急交通社は商号を株式会社阪急阪神交通社ホールディングスに変更しました。

※株式会社阪急エクスプレスは2009年10月1日付で阪神エアカーゴ株式会社を存続会社とする吸収合併を行い、阪神エアカーゴ株式会社は商号を株式会社阪急阪神エクスプレスに変更しました。



株式会社阪急阪神エクスプレス  
谷村 和宏

## 経 歴 書

氏 名 吉 本 敏 (よしもと さとし)

生年月日 1960年8月25日生(65歳)

出身地 大阪府

### 略 歴

1984年 3月	関西学院大学法学部卒業
1984年 4月	阪神電気鉄道株式会社に入社
1999年10月	阪神エアカーゴ株式会社 関東営業本部 東京輸出部部長
2007年 2月	取締役 関東営業本部 東京輸出部長
2009年10月	株式会社阪急阪神エクスプレス 東日本営業本部第三営業部部長
2010年 4月	営業開発部部長
2013年 4月	グローバル統括本部 経営企画部部長
2016年 4月	執行役員 (アジア統括本部アセアン極総支配人)
2019年 4月	取締役執行役員 (グローバル事業推進本部アジア統括)
2022年 4月	取締役執行役員 (アジア統括、総務人事部、経理部担当)
2023年 4月	取締役 常務執行役員 (東日本通関部、西日本通関部、総務人事部、 経理部、メディア統括室担当)
2024年 4月	取締役 常務執行役員 (東日本通関部、西日本通関部、総務人事部、 経理部、メディア統括室、グローバルガバナンス推進室担当) (現在)
2024年12月	公益財団法人日本関税協会 東京支部 幹事 (現在)

※阪神電気鉄道株式会社は1999年10月1日付で航空貨物運送取扱事業等を阪神エアカーゴ株式会社に承継しました。

※阪神エアカーゴ株式会社は2009年10月1日付で阪神エアカーゴ株式会社を存続会社として株式会社阪急エクスプレスと合併を行い、商号を株式会社阪急阪神エクスプレスに変更しました。



株式会社阪急阪神エクスプレス  
吉本 敏

#### ◆業務組織の改編

○既存の極機能の強化・高度化のため、知見や専門性の集約を通じて、海外現地法人の事業拡大と内部統制強化の両立を目的として、「海外事業推進部」を新設します。また、「グローバルガバナンス推進室」の機能を「監査室」「総務人事部」「経理部」「海外事業推進部」に移管し、「グローバルガバナンス推進室」を廃止します。

○東西カスタマーサービス部に共通する業務の改善および業務効率化を推進するため、「カスタマーサービス統括室」を新設します。

#### ◆取締役人事

##### <昇任>

取締役 執行役員 内片 孝至	情報戦略推進部、東日本通関部、西日本通関部、 総務人事部、メディア統括室担当 (現・執行役員 情報戦略推進部、東日本通関部、 西日本通関部担当)
-------------------	---

##### <担当変更>

##### 代表取締役

取締役 専務執行役員 西松 重人	経営企画部、シナジー推進部長、経理部担当 (現・経営企画部、シナジー推進部、情報戦略推進部担当)
---------------------	---

取締役 執行役員 伊東 孝洋	海外事業推進部、米州極総支配人、EMEA 極、東アジア極、 アジア・パシフィック極担当 (現・米州極総支配人、EMEA 極、東アジア極、 アジア・パシフィック極担当)
-------------------	--

取締役 執行役員 豊田 康彦	営業統括室、東日本第一営業部、東日本第二営業部、 東日本輸入営業部、中部日本営業部、西日本第一営業部、 西日本第二営業部、西日本輸入営業部、 カスタマーサービス統括室、 東日本輸出カスタマーサービス部、 東日本輸入カスタマーサービス部、 西日本輸出カスタマーサービス部、 西日本輸入カスタマーサービス部担当 (現・営業統括室、東日本第一営業部、東日本第二営業部、 東日本輸入営業部、中部日本営業部、西日本第一営業部、 西日本第二営業部、西日本輸入営業部、 東日本輸出カスタマーサービス部、 東日本輸入カスタマーサービス部、 西日本輸出カスタマーサービス部、 西日本輸入カスタマーサービス部担当)
-------------------	---

◆執行役員人事

<新任>

執行役員

山辺 毅

経営企画部長、経理部担当

(現・経営企画部長)

執行役員

市川 正夫

海外事業推進部担当

(現・グローバルガバナンス推進室長)

執行役員

伊藤 誠

総務人事部、メディア統括室担当

(現・シナジー推進部長)

<担当変更>

執行役員

松下 謙介

カスタマーサービス統括室、  
東日本輸出カスタマーサービス部、  
東日本輸入カスタマーサービス部、  
西日本輸出カスタマーサービス部、  
西日本輸入カスタマーサービス部担当  
(現・東日本輸出カスタマーサービス部、  
東日本輸入カスタマーサービス部、  
西日本輸出カスタマーサービス部、  
西日本輸入カスタマーサービス部担当)

執行役員

勝井 啓介

アジア・パシフィック極総支配人

(現・東アジア極総支配人)

執行役員

岡本 博之

総務人事部副担当

(現・中部日本営業部、西日本第一営業部、  
西日本第二営業部、西日本輸入営業部担当)

<退任>

佐藤 竜一

(現・執行役員 アジア・パシフィック極総支配人)

◆部室長人事

ロジスティクス事業部長＜新任＞

浅野 浩一 (現・ロジスティクス事業部 ロジスティクス事業推進課長)

海外事業推進部長＜新任＞

松尾 大輔 (現・経理部副部長)

東アジア極総支配人＜新任＞

鈴木 剛 (現・HANKYU HANSHIN EXPRESS (SHANGHAI) CO.,LTD.  
DIRECTOR & PRESIDENT)

西日本第二営業部長＜新任＞

木村 亮介 (現・西日本第二営業部副部長)

西日本輸入営業部長＜新任＞

北島 英治 (現・西日本輸入営業部 課長)

カスタマーサービス統括室長＜新任＞

藤曲 広道 (現・東日本輸出カスタマーサービス部 三課長)

(以上、2026 年 4 月 1 日付)

[添付資料] 取締役・執行役員 担当業務表

—————＜本件に関するお問い合わせ先＞—————

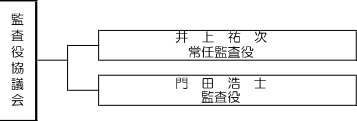
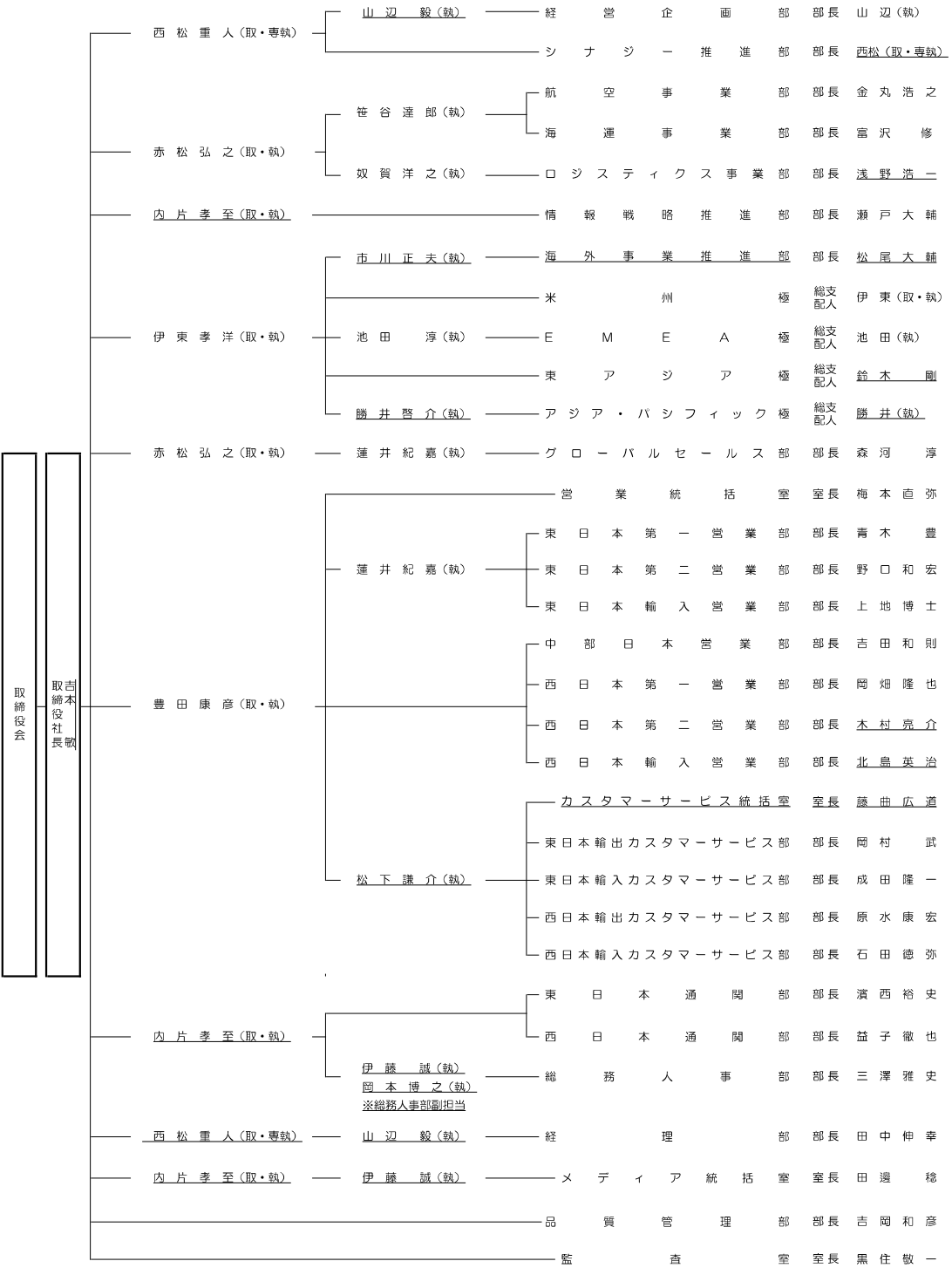
株式会社阪急阪神エクスプレス メディア統括室

〒105-0004 東京都港区新橋 3-3-9 TEL:03-6745-1450/FAX:03-6745-1458

[www.hh-express.com/jp/](http://www.hh-express.com/jp/)

取締役・執行役員担当業務表（株式会社阪急阪神エクスプレス）

2026年4月1日付



注1) 取は取締役、専執は専務執行役員、常執は常務執行役員、執は執行役員の略  
注2) 下線部変更箇所