

◆ News Release ◆

各位

株式会社阪急阪神エクスプレス

業務組織の一部改編ならびに役員・部室長人事について

阪急阪神エクスプレスでは、2024年4月1日付の業務組織改編を決定するとともに、取締役人事を内定ならびに執行役員・部室長人事を決定しましたので、下記の通りお知らせします。なお、取締役の選任に関しては、4月1日付の臨時株主総会および総会終了後の取締役会で決定される予定です。

記

◆業務組織の改編

- 営業部門およびカスタマーサービス全体の方針を取りまとめて推進する機能を強化するため、「営業統括室」を新設します。また、「営業管理部」の機能を「営業統括室」に移管し、「営業管理部」を廃止します。
- 効率的な組織とするため、「グローバルセールス部」に商品開発および代理店政策や海外現地情報等、グローバルでのマーケティング機能を集約し、「海外業務部」を廃止します。
- 「アジア統括部」の機能を現地法人の統括部門に移管し、「アジア統括部」を廃止します。
- 各現地法人の規定や運用ルールの整備をさらに推進し、ガバナンス体制をより強固なものとするため、「グローバルガバナンス推進室」を新設します。

◆取締役人事

<昇任>

取締役 執行役員

豊田 康彦

営業統括室、東日本第一営業部、東日本第二営業部、
東日本輸入営業部、東日本輸出カスタマーサービス部、
東日本輸入カスタマーサービス部、中部日本営業部、
西日本第一営業部、西日本第二営業部、
西日本輸入営業部、西日本輸出カスタマーサービス部、
西日本輸入カスタマーサービス部担当
(現・執行役員 アセアン極総支配人)

<担当変更>

代表取締役

取締役 専務執行役員

西松 重人

経営企画部、シナジー推進部、情報戦略推進部担当
(現・経営企画部、シナジー推進部、アジア統括部、
東アジア極、アセアン極担当)

取締役 常務執行役員

吉本 敏

東日本通関部、西日本通関部、総務人事部、経理部、
メディア統括室、グローバルガバナンス推進室担当
(現・東日本通関部、西日本通関部、総務人事部、経理部、
メディア統括室担当)

取締役 執行役員

伊東 孝洋

EMEA 極、東アジア極、アセアン極、
グローバルセールス部担当
(現・グローバルセールス部、東日本第一営業部、
東日本第二営業部、東日本輸入営業部、
東日本輸出カスタマーサービス部、
東日本輸入カスタマーサービス部、中部日本営業部、
西日本第一営業部、西日本第二営業部、
西日本輸入営業部、西日本輸出カスタマーサービス部、
西日本輸入カスタマーサービス部担当)

<退任>

平田 耕二

(現・取締役 執行役員
営業管理部、情報戦略推進部担当)

◆執行役員人事

<新任>

執行役員

佐藤 竜一

アセアン極総支配人
(現・HANKYU HANSHIN EXPRESS (THAILAND) CO., LTD.
MANAGING DIRECTOR)

執行役員

奴賀 洋之

ロジスティクス事業部グローバル戦略担当
(現・阪急阪神不動産株式会社 執行役員)

<担当変更>

執行役員

内片 孝至

情報戦略推進部、東日本通関部、西日本通関部担当
(現・東日本通関部、西日本通関部担当)

◆部室長人事

航空事業部長<新任>

金丸 浩之 (現・航空事業部 西日本企画課長)

海運事業部長

松本 登志郎 (現・HANKYU HANSHIN EXPRESS SOUTHEAST ASIA PTE. LTD.
Global Sea Freight Procurement Team Senior Manager)

グローバルセールス部長<新任>

岡本 博之 (現・西日本第二営業部担当部長)

東日本第二営業部長<新任>

野口 和宏 (現・東日本第二営業部 横浜営業一課長)

東日本輸入営業部長<新任>

上地 博士 (現・HANKYU HANSHIN EXPRESS (HK) LIMITED
MANAGING DIRECTOR)

西日本輸入営業部長<新任>

高橋 克典 (現・西日本輸入カスタマーサービス部担当部長)

営業統括室長<新任>

細谷 勲 (現・東日本輸出カスタマーサービス部担当部長)

グローバルガバナンス推進室長<新任>

黒住 敬一 (現・総務人事部担当課長)

[添付資料] 取締役・執行役員 担当業務表

(以上、2024年4月1日付)

—————<本件に関するお問い合わせ先>—————

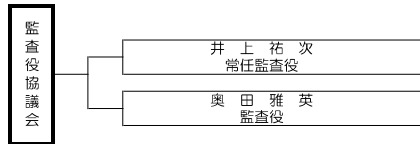
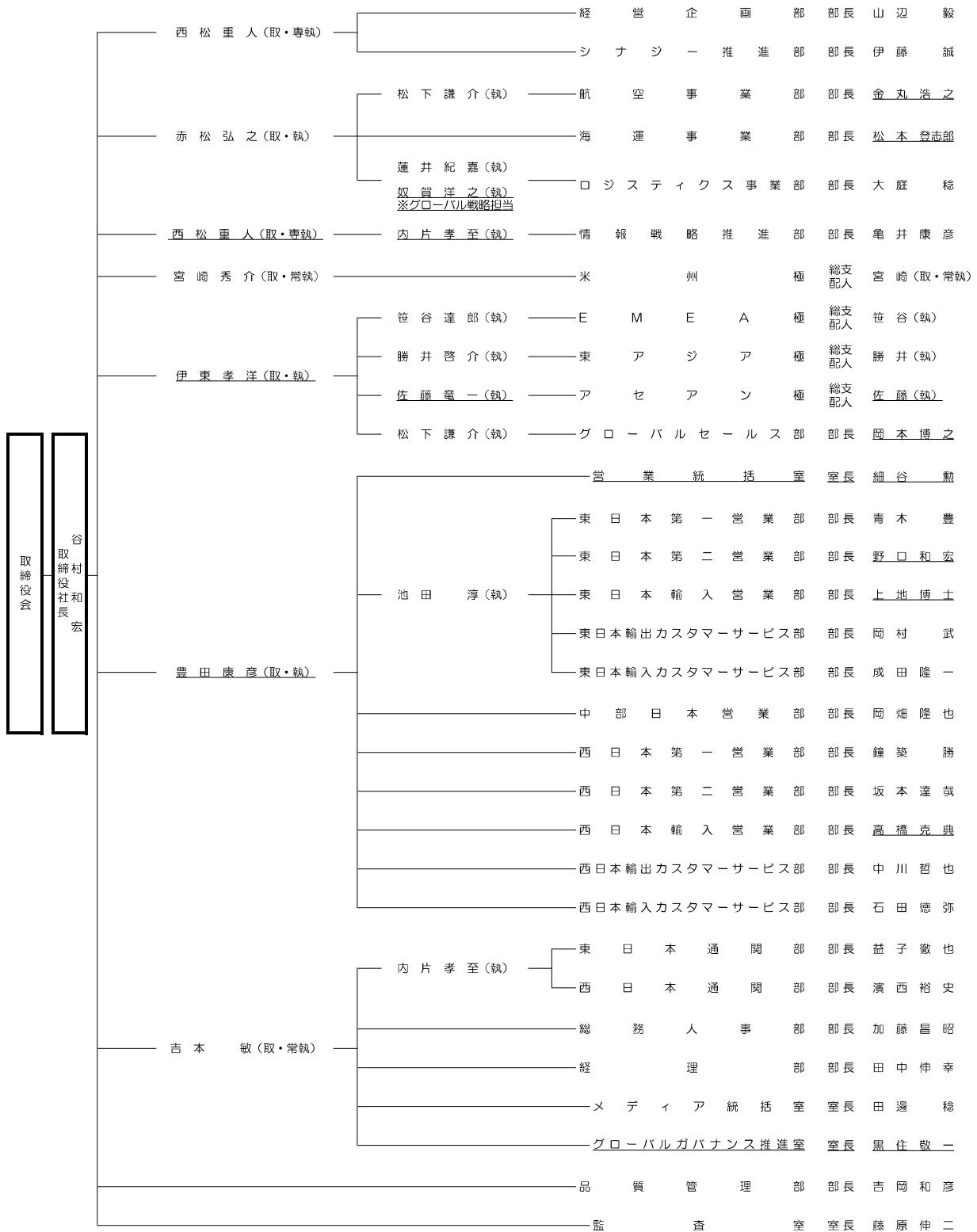
株式会社阪急阪神エクスプレス メディア統括室

〒105-0004 東京都港区新橋3-3-9 TEL:03-6745-1450/FAX:03-6745-1458

www.hh-express.com/jp/

取締役・執行役員担当業務表（株式会社阪急阪神エクスプレス）

2024年4月1日付



注1) 取は取締役、専執は専務執行役員、常執は常務執行役員、執は執行役員の略
 注2) 下線部変更箇所