

◆ News Release ◆

各位

株式会社阪急阪神エクスプレス

～米国拠点のロジスティクス事業強化～

2024年10月 ロサンゼルス支店・倉庫増床

阪急阪神エクスプレス(本社:大阪市北区 代表取締役社長:谷村 和宏)の米国法人である HANKYU HANSHIN EXPRESS (USA) INC. (本社:シカゴ)は、10月1日より米国西部の主要倉庫であるロサンゼルス支店併設の倉庫と同じ棟内で隣接するスペースを新たに賃借し、倉庫面積を倍増しました。今回の増床により一棟借りとなるとともに、米国法人で最大規模の倉庫となります。

同倉庫の立地するカーソン市はロサンゼルス国際空港から車で約25分、米国西岸最大のロングビーチ港から車で約20分に位置しており、多くの物流会社や輸入者が米国西部の物流・サプライチェーンのハブ拠点として倉庫を構えています。

倉庫需要の旺盛な同地域で、同支店では2004年の移転以来、内陸都市発着のクロスドックのCFSとしての業務の他、保税倉庫を活用した輸入一時保管、入庫から検品、ラック管理、ピッキング、再梱包、ラベル貼付、出庫・配送、在庫管理までの付帯業務を含めた3PL業務を中心として、ロジスティクス事業の拡大に注力してきました。

昨今では、副支店長を兼任している米国人現場リーダーの真摯な取組の下、更なる倉庫作業の効率化や品質向上を図り、現在は新規引合いの多くが利用顧客からの紹介となっているほど作業品質の高さで好評を得ています。その人気の一方で新しい引合いを受けられないほど手狭な状態が続いてしまい、ロジ専用の第二倉庫開設が急務となっていたところ、このたび隣接スペースに空きが出たことから、望外の倉庫一棟借りとなりました。新スペースは現倉庫との壁の取り払い工事も終え、5段のパレットラック(1,400パレット保管可能)の設置も完了しており、間もなく新ロジ専用エリアとして本格稼働となります。

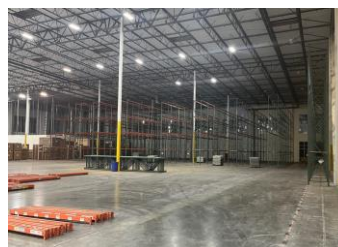
当社はグローバルに展開する高品質な国際輸送サービスとともに、お客様に最適なロジスティクスをプロデュースしています。今後も国内外における倉庫の施設や機能を拡充し、さらなるロジスティクス事業の拡大を目指してまいります。

以上

<倉庫外観>



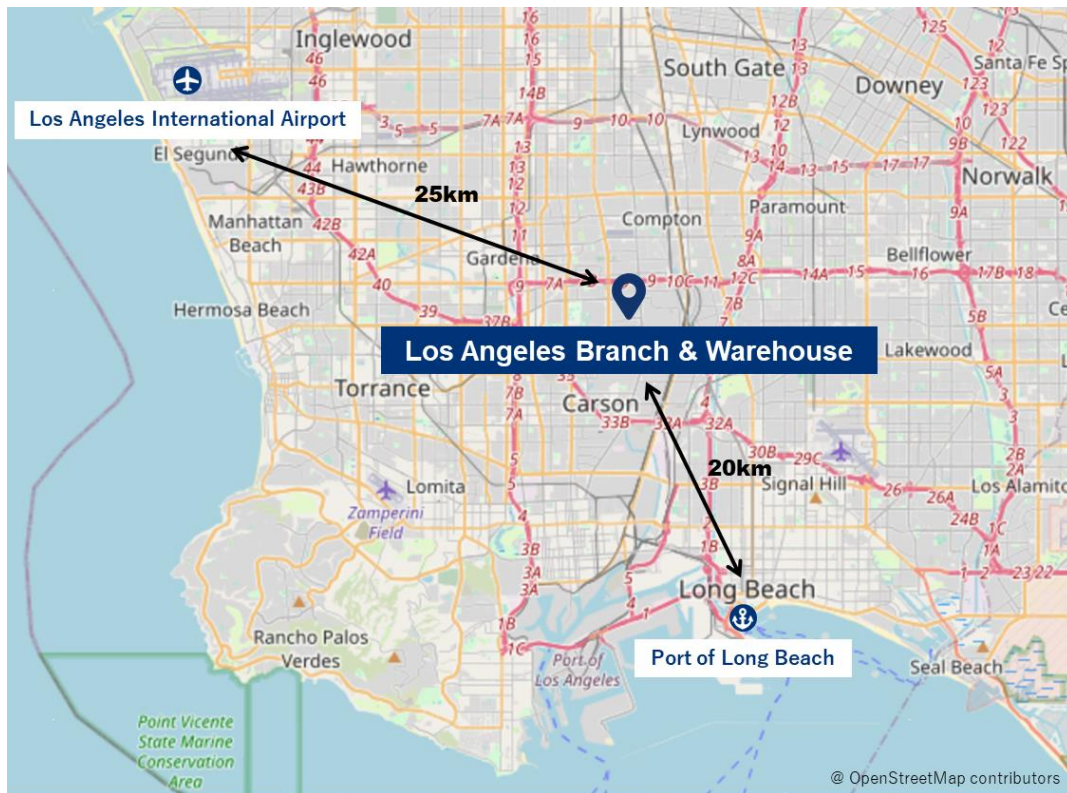
<倉庫内観>



＜ロサンゼルス支店・倉庫概要＞

名称	HANKYU HANSHIN EXPRESS (USA) INC. Los Angeles Branch & Warehouse
住所	1561 Beachey Place, Carson, CA 90746 U.S.A.
増床日	2024年10月1日
倉庫面積	約9,996 m <sup>2</sup> (うち事務所 約1,357 m <sup>2</sup> )
倉庫設備	非常用発電機、24時間 CCTV セキュリティ
業務内容	輸出入貨物保管・管理、梱包、集荷配送、在庫管理、流通加工、検品

＜拠点地図＞



＜本件に関するお問い合わせ先＞

株式会社阪急阪神エクスプレス メディア統括室

〒105-0004 東京都港区新橋3-3-9 TEL:03-6745-1450/FAX:03-6745-1458

[www.hh-express.com/jp/](http://www.hh-express.com/jp/)